

Kuntalaiset uudistuvissa kunnissa -tutkimus

Tutkimus kuntalaisten asenteista ja osallistumisesta
ARTTU-tutkimuskunnissa 2008.

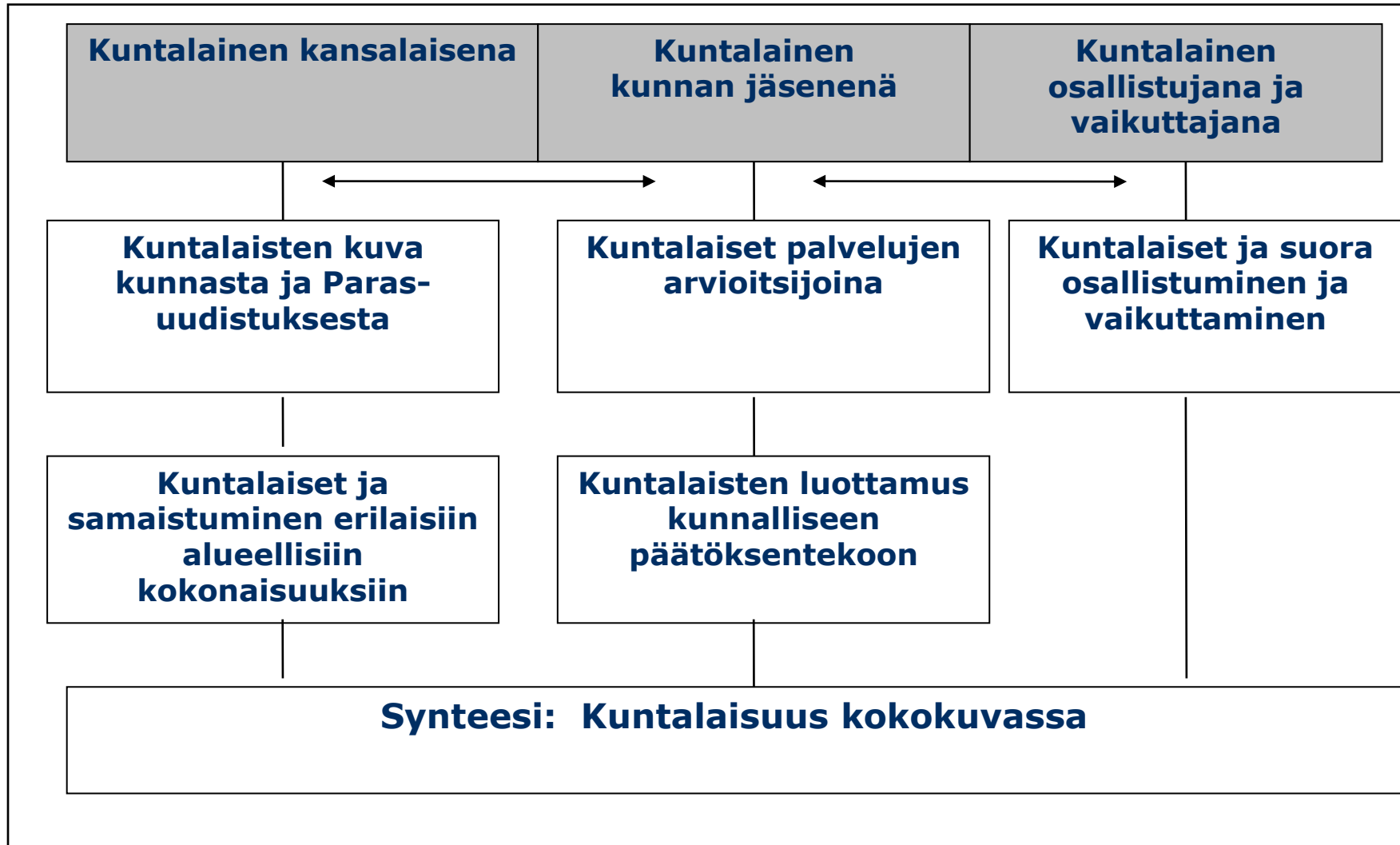
Poimintoja keskeisistä tutkimustuloksista

Marianne Pekola-Sjöblom, tutkimuspäällikkö

marianne.pekola-sjoblom@kuntaliitto.fi
p. (09) 771 2504, 050 337 5634

Kuntalaiskyselyn näkökulmat ja tulosten analysointikehikko

Ks. tutkimusjulkaisu *Kuntalaiset uudistuvissa kunnissa* (Pekola-Sjöblom 2011)



Laaja KUNTALAISKYSELY syksyllä 2008

- Vastuutaho: Kuntaliitto, Kuntakehitys ja tutkimus
- Väestörekisteri tehnyt satunnaisotoksen **18-80-vuotiaista** kuntalaisista kustakin tutkimuskunnasta.
- **Otos: 28 100 kuntalaista 40 ARTTU-kunnassa ja niihin v. 2009 liittyvissä kunnissa** -> yhteensä 65 kuntaa
- Kysely lähetetty myös seitsemään muuhun kaksikieliseen kuntaan osana ARTTU-kieliprojektia (otos 1900)
- **Kuntakohtaiset otokset vaihtelevat pienimpien liitoskuntien 100 kuntalaisesta suurimman kaupungin (Turku) 1700 kuntalaiseen.**
- Kuntaliiton mediatiedote tutkimuksen käynnistymisestä 5.9.2008
- **Kyselyn postitus alkoi 2.9.2008.** Ensimmäinen muistutuskirje lähetettiin 2.10. ja toinen muistutus 25.10.2008.
- Kyselyn painatus-, postitus- ja tallennuspalvelut ostettu Itellalta.
- **Lopullinen vastausmäärä: 13051 / 28100 = 46,4%**
 - » Vastausaktiivisuus vaihtelee Vilppulan 39%:sta Pellon 59%:iin

**SEURANTAKYSELY TOTEUTETTU TÄNÄ SYKSYNÄ 2011.
TIEDONKERUU PÄÄTTYÖ VKOLLA 51 JA TULOKSIA ALKAA TULLA
ALKUKEVÄÄLLÄ 2012, ENSIN TUTKIMUSKUNNILLE
KUNTAKOHTAISET PERUSTULOKSET.**

Luku 8. Yhteenveto ja johtopäätökset

8.1. Taustaa

8.2. Kuntalaistutkimus osana demokratian ja johtamisen tutkimusosiota

8.3. Tulostiivistelmät kuntalaistutkimuksen eri teemoista

8.3.1. Kuntalaisten suhtautuminen kuntaansa ja paras-uudistukseen

8.3.2. Enemmistö kuntalaisista tuntee yhteenkuuluvaisuutta kotikuntaansa

8.3.3. Kuntalaiset ovat kohtuullisen tyytyväisiä kuntansa järjestämiin palveluihin

8.3.4. Kuntalaisilla on luottamuspujaa kuntansa päätöksentekoon

8.3.5. Suoria osallistumis- ja vaikuttamistapoja käytetään aiempaa vähemmän, mutta niiden tehokkuuteen uskotaan entistä enemmän

8.4. Eri näkökulmien synteesi – kuntalaisuuden pääulottuvuuksien merkitsevät keskinäiset yhteydet

8.4.1. Kuntalaisuuden pääulottuvuudet yhteistarkastelussa

8.4.2. Kuntalaisuuden pääulottuvuudet ja yksilöominaisuudet

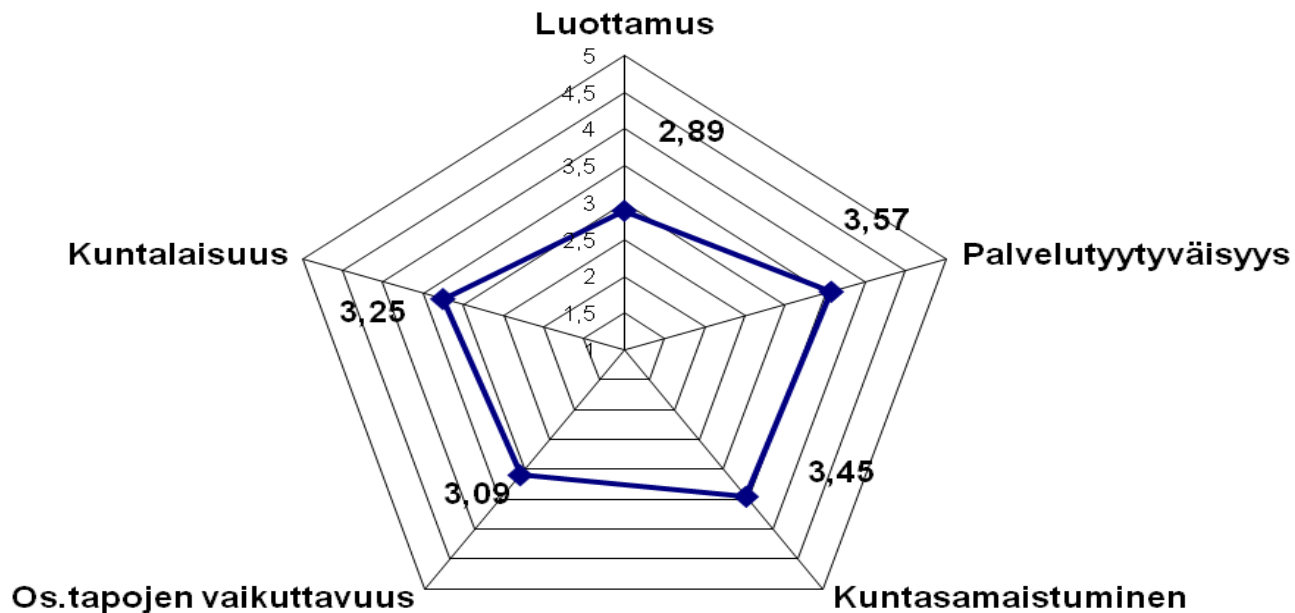
8.4.3. Kuntalaisuuden pääulottuvuudet ja kuntaominaisuudet

8.5. Kuntalaisuuden pääulottuvuudet erikokoisissa ja –tyyppisissä kunnissa

8.6. Kuntalaisuuden kokokuva ARTTU-kunnissa

Kuntalaisuuden pääulottuvuuksia kuvaavien indeksien saamat arvot ARTTU-tutkimuskunnissa vuonna 2008.

Indeksien arvot asteikolla 1-5; mitä suurempi arvo, sitä positiivisempi arvio ko. ulottuvuudella. (N= 11 519 – 12 659)



Kuntalaisten ja kuntien jakautuminen kuntalaisuuden pääulottuvuuksilla 2008 kolmiluokkaisen luokituksen mukaisesti (%).

Kuntalaiset	arvo alle 3 (kriittiset)	arvo=3 (neutraalit)	arvo yli 3 (positiiviset)	N=
Palvelutyytyväisyys	17	4	79	12 477
Osallistumistapojen vaikuttavuus	35	13	52	11 519
Kuntasamaistuminen	16	33	51	12 319
Luottamus päätöksentekoon	52	11	37	12 659
Kunnat	arvo alle 3	arvo=3	arvo yli 3	N=
Palvelutyytyväisyys	0	0	100	65
Kuntasamaistuminen	0	0	100	65
Osallistumistapojen vaikuttavuus	11	0	89	65
Luottamus päätöksentekoon	74	0	26	65

Kuntalaistutkimuksen pääulottuvuuksien väliset korrelaatiot yksilötasolla ja kuntatasolla vuonna 2008.

Yksilötaso: N= väh. 11 181 ja kuntataso: N=65.

Merkitsevyys:

+++ / --- erittäin merkitsevä pos./neg. (p=.000);

++ / -- merkitsevä pos./neg. (p< .01);

+ / - melkein merkitsevä pos. / neg. (p< .05).

2008		Palvelu- tyytyväisyys	Luottamus	Kunta- samaistuminen	Osallistumis- tapojen vaikuttavuus
Palvelutyytyväisyys		..			
Luottamus kunnalliseen päätöksentekoon	yksilötasolla: kuntatasolla:	+++ +++	..		
Kuntasamastuminen	yksilötasolla: kuntatasolla:	+++ +++	+++ +++	..	
Osallistumistapojen vaikuttavuus	yksilötasolla: kuntatasolla:	+++ ++	+++ ++	+++	..

Kuntalaisten yksilöominaisuuksissa esiintyvät sisäiset äärierot kuntalaistutkimuksen pääulottuvuuksilla 2008.

Taulukon selitykset sisäisten äärierojen osalta (mitä tummempi taustaväri, sitä suurempi sisäinen ääriero):

* 0,04-0,10; **0,11-0,20; ***0,21-0,30; ****0,31-0,40; *****>0,40.

	Palvelu- tyytyväisyys	Luottamus kunnan pää.tekoon	Osallistumistapojen vaikuttavuus	Kunta- samastuminen
Sukupuoli	*		**	**
Ikä	****	****	*	*
Äidinkieli	*	**	*	**
Perhemuoto	*	**	*	*
Koulutustaso	**	**	**	**
Ammattiasema	***	***	**	****
Työnantajasektori	**	**	**	**
Asuinvuodet kunnassa	*	*		****
Kodin sijainti	*	*		**
Kotitalouden nettotulot	**	*	**	****
Yhteiskunnallinen näkemys vasemmisto-oikeisto	***	***	**	***



Palvelutyytyväisyyden vaihteluita eniten selittävät yksilöominaisuudet	Tyytyväisimpiä palveluihin:	Vähiten tyytyväisiä palveluihin:
Ammattiasema	eläkeläiset	opiskelijat, työntekijät
Ikä	70-80 -vuotiaat	18-29 -vuotiaat
Kotitalouden nettotulot	500-1000 e/kk	alle 500 e/kk, 3001-4000e/kk
Koulutus	kansa-/peruskoulu	ylioppilas, ammattikoulu, -kurssi, alempi kk-, amk-tutk.
Nykyinen työnantaja	ei työelämässä	Yritys
Yhteiskunnallinen näkemys vasemmistooikeisto -ulottuvuudella	oikeistoon itsensä sijoittavat	(melko) vasemmistoon itsensä sijoittavat
Luottamusvaihteluita eniten selittävät yksilöominaisuudet	Luottavaisimmin kunnan päätöksentekoon suhtautuvat	Kriittisimmin kunnan päätöksentekoon suhtautuvat:
Ammattiasema	eläkeläiset	työttömät, lomautetut
Ikä	70-80 -vuotiaat	40-49 –vuotiaat
Koulutus	kansa-/peruskoulu, ylempi kk-tutkinto	ylioppilas, ammattikoulu tai –kurssi
Nykyinen työnantaja	ei työelämässä	yritys
Perhemuoto	yksin asuvat, kahden aikuisen taloudessa asuvat	yksinhuoltajat
Yhteiskunnallinen näkemys vasemmistooikeisto -ulottuvuudella	oikeistoon itsensä sijoittavat	vasemmistoon itsensä sijoittavat
Äidinkieli	ruotsinkieliset	suomenkieliset
Osallistumistapojen vaikuttavuutta eniten selittävät yksilöominaisuudet	Osallistumistapojen vaikuttavuuteen eniten uskovat	Osallistumistapojen vaikuttavuuteen vähiten uskovat
Ammattiasema	kotia/omaista hoitavat	työttömät, lomautetut, eläkeläiset
Kotitalouden nettotulot	4000-5000 e/kk	alle 500 e/kk
Koulutus	opisto- tai koulutason tutkinto	kansa-/peruskoulu
Nykyinen työnantaja	kunta tai kuntayhtymä	yritys, kunnan yhtiö/liikelaitos, ei työelämässä
Sukupuoli	naiset	miehet
Yhteiskunnallinen näkemys vasemmistooikeisto -ulottuvuudella	oikeistoon itsensä sijoittavat	vasemmistoon itsensä sijoittavat
Kuntasamaistumisen vaihteluita eniten selittävät yksilöominaisuudet	Eniten samaistuvia	Vähiten samaistuvia
Ammattiasema	johtava asema (58%)	työttömät, lomautetut
Asuinaika nykyisessä kotikunnassa	yli 20 vuotta tai aina asuneet (55%)	0-2 vuotta
Kodin sijainti	kuntakeskusta	haja-asutusalue
Kotitalouden nettotulot	yli 5000 e/kk (55%)	alle 500 e/kk
Koulutus	opisto- tai koulutason tutkinto	kansa-/peruskoulu
Nykyinen työnantaja	järjestö, yhdistys tms.	yritys, ei työelämässä
Sukupuoli	naiset	miehet
Yhteiskunnallinen näkemys vasemmistooikeisto -ulottuvuudella	oikeistoon itsensä sijoittavat	vasemmistoon itsensä sijoittavat
Äidinkieli	ruotsinkieliset	suomenkieliset

Kuntalaisuuden pääulottuvuuksien ja kuntaominaisuuksien merkitsevät yhteydet vuonna 2008.

Taulukon selitykset sisäisten äärierojen osalta: * 0,04-0,10; **0,11-0,20; ***0,21-0,30; ****0,31-0,40; *****>0,40.

<u>2008</u>	Luottamus	Palvelu- tyytyväisyys	Kunta- samaistuminen	Osallistumis- tapojen vaikuttavuus
Väestöpohja	taajama-aste (--) as.luvun mts (+) pinta-ala (-)			as.luvun mts (+)
Työpaikka- rakenne ja työllisyys	työttömyysaste (--) maatalous (+)	maatalous (++) työttömyysaste (--)	jalostus (-) työttömyysaste (-)	
Talouden tunnusluvut	tuloveroprosentti (--) lainakanta (-)		tuloveroprosentti (--) lainakanta (-)	
Valtuuston poliittiset voimasuhteet	SDP (--) vihreät (-)		SDP (--)	Kokoomus (+)

Kuntalaisuuden pääulottuvuuksien keskinäiset merkitsevät yhteydet 2008

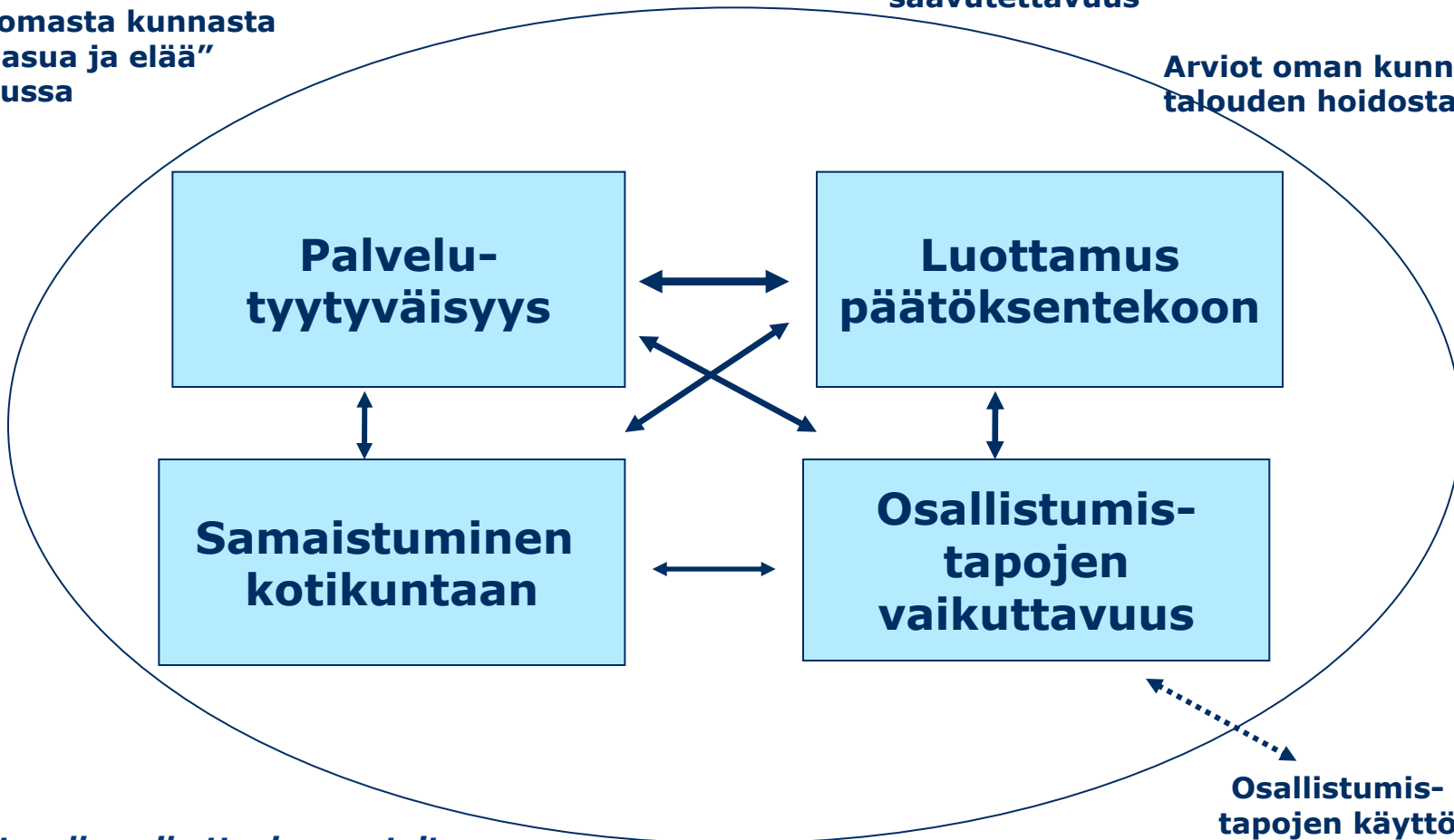


Sekä yksilö- että kuntatasolla vaikuttavia asenteita mm:

Arviot omasta kunnasta
"hyvä asua ja elää"
-kilpailussa

Palvelujen
saavutettavuus

Arviot oman kunnan
talouden hoidosta



Yksilötasolla vaikuttavia asenteita mm:

* Arviot oman kunnan kuntaliitoksesta

* Tietämys ja suhtautuminen
Paras-uudistukseen

* Arviot oman kunnan itsenäisyydestä vs
palvelujen karsinta ja/tai verojen korotus

Kuntalaisuusarvot liitoskuntien ryhmässä 2008

KAIKKI KUNNAT: Keskiarvo 3,25;
min 2,94 – max 3,47

Raasepori:

Karjaa	3,14	-
Pohja	3,11	-
Tammisaari	3,32	+

Salo	3,40	++
Halikko	3,33	+
Kiikala	3,38	+
Kisko	3,24	-
Kuusjoki	3,34	+
Muurla	3,44	++
Perniö	3,14	-
Pertteli	3,26	+
Suomusjärvi	3,31	+
Särkisalo	3,33	+

Hämeenlinna	3,29	+
Hauho	3,47	++
Kalvola	3,26	+
Lammi	3,30	+
Renko	3,31	+
Tuulos	3,39	+

Mänttä	3,11	-
Vilppula	3,16	-

KAIKKI KUNNAT: Keskiarvo 3,25;
min 2,94 – max 3,47

Kemiönsaari:

Dragsfjärd	3,28	+
Kemiö	3,32	+
Västanfjärd	3,30	+

Lappeenranta	3,27	+
Joutseno	3,17	-

Seinäjoki	3,35	+
Nurmo	3,23	-
Ylistaro	3,37	+

Kajaani	3,15	-
----------------	------	---

Vöyri-Maksamaa	3,44	++
-----------------------	-------------	----

Äänekoski	3,13	-
------------------	------	---

Kuntalaisuusarvot kaupunkiseutukunnissa 2008

Kuntalaisuusarvo (ka 3,25)

• Jyväskylä	3,23	-
• Jyväskylän mlk	3,23	-
• Korpilahti	3,19	-
• Uurainen	3,35	+
• Kuopio	3,26	+
• Siilinjärvi	3,43	++
• Oulu	3,31	+
• Ylikiiminki	3,17	-
• Haukipudas	3,18	-
• Vaasa	3,25	0
• Mustasaari	3,35	+
• Turku	3,13	-
• Lieto	3,32	+

Kuntalaisuusarvot syv.yhteistyön kunnissa ja muut kunnat –kuntaryhmässä 2008

kuntalaisuusarvo (ka 3,25)

SYV.YHT.TYÖN KUNNAT:

Halsua	3,47	++
Hamina	3,00	-
Harjavalta	3,24	-
Hirvensalmi	3,20	-
Hollola	3,35	+
Karkkila	3,08	-
Kitee	3,21	-
Kotka	3,17	-
Lempäälä	3,33	+
Pudasjärvi	3,19	-

MUUT KUNNAT:

Juuka	3,11	-
Kirkkonummi	3,12	-
Kuusamo	3,27	+
Lapua	3,35	+
Pello	3,14	-
Pori	3,19	-
Sipoo	3,16	-
Sodankylä	3,12	-
Turku	3,13	-
Varkaus	2,94	--

Kuntalaisuuden kokonaisulottuvuudella parhaiten ja heikoimmin sijoittuneet ARTTU-tutkimuskunnat 2008. *



	Kunta	Kuntalaisuus kok.	Palvelu-tyytyväisyys	Luottamus	Osall.tapojen vaikuttavuus	Kunta-samaistuminen	Asukas-luku 2008
10 parhaiten sijoittunutta kuntaa:		k-a (1-5)	Kunnan sijoitus ulottuvuuden saaman keskiarvon mukaan (1-65)				
1	Halsua	3,47	1	3	21	2	1 351
2	Muurla	3,44	3	7	43	1	1 562
3	Vöyri-Maksamaa	3,44	5	1	26	14	4 470
4	Siilinjärvi	3,43	4	6	5	11	20 769
5	Salo	3,40	2	11	16	15	26 060
6	Tuulos	3,39	8	15	2	34	1 643
7	Kiikala	3,38	6	9	1	60	1 813
8	Ylistaro	3,37	16	13	8	16	5 570
9	Lapua	3,35	9	31	46	3	14 234
10	Mustasaari	3,35	12	10	40	21	18 112
10 heikoimmin sijoittunutta kuntaa:		k-a (1-5)	Kunnan sijoitus ulottuvuuden saaman keskiarvon mukaan (1-65)				
65	Varkaus	2,94	65	65	47	64	23 182
64	Hamina	3,00	60	64	63	59	21 570
63	Karkkila	3,08	64	51	48	62	9 076
62	Pohja	3,11	26	61	9	65	4 934
61	Mänttä	3,11	53	58	41	58	6 337
60	Juuka	3,11	62	59	37	46	5 562
59	Sodankylä	3,12	54	63	19	40	8 872
58	Kirkkonummi	3,12	57	48	35	63	35 981
57	Turku	3,13	49	62	60	30	175 582
56	Äänekoski	3,13	63	47	44	57	20 325
	Kaikki kunnat	3,25	3,57	2,89	3,09	3,51	
	<i>min - max</i>	<i>2,94 – 3,47</i>	<i>3,20 – 3,81</i>	<i>2,38 – 3,30</i>	<i>2,76 – 3,37</i>	<i>3,02 – 3,80</i>	

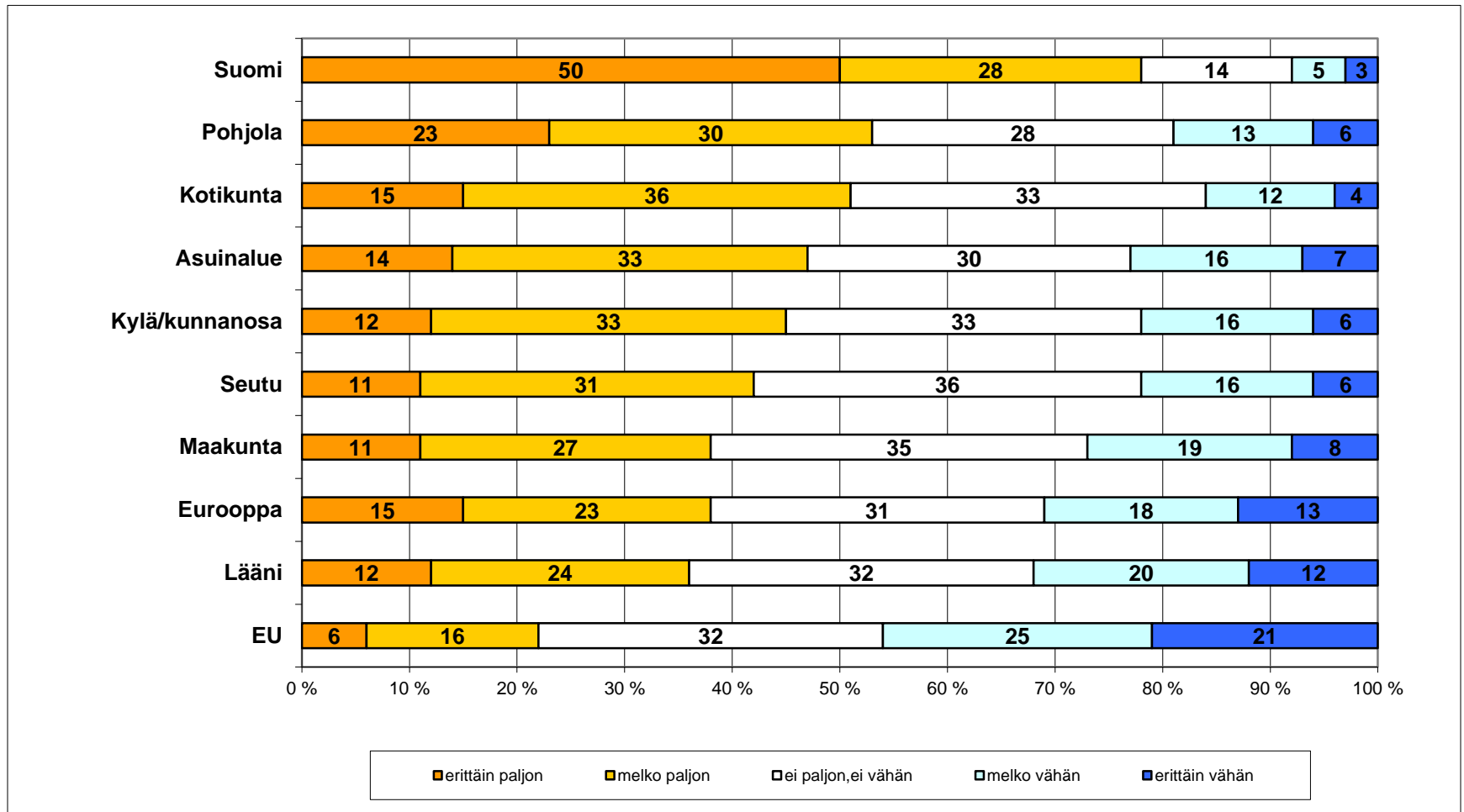
* Kuntalaisuuden arvo asteikolla 1-5; (mitä suurempi arvo, sitä positiivisempi arvio) sekä kuntien sijoitukset palvelutyytyväisyyden, luottamuksen, osallistumistapojen vaikuttavuuden sekä kuntasamaistumisen osuulottuvuuksilla. (Sijoitukset 1-10/56-65 merkitty tummennettuina). (N=65)

Kuntalaisten samaistuminen erilaisiin alueellisiin kokonaisuuksiin

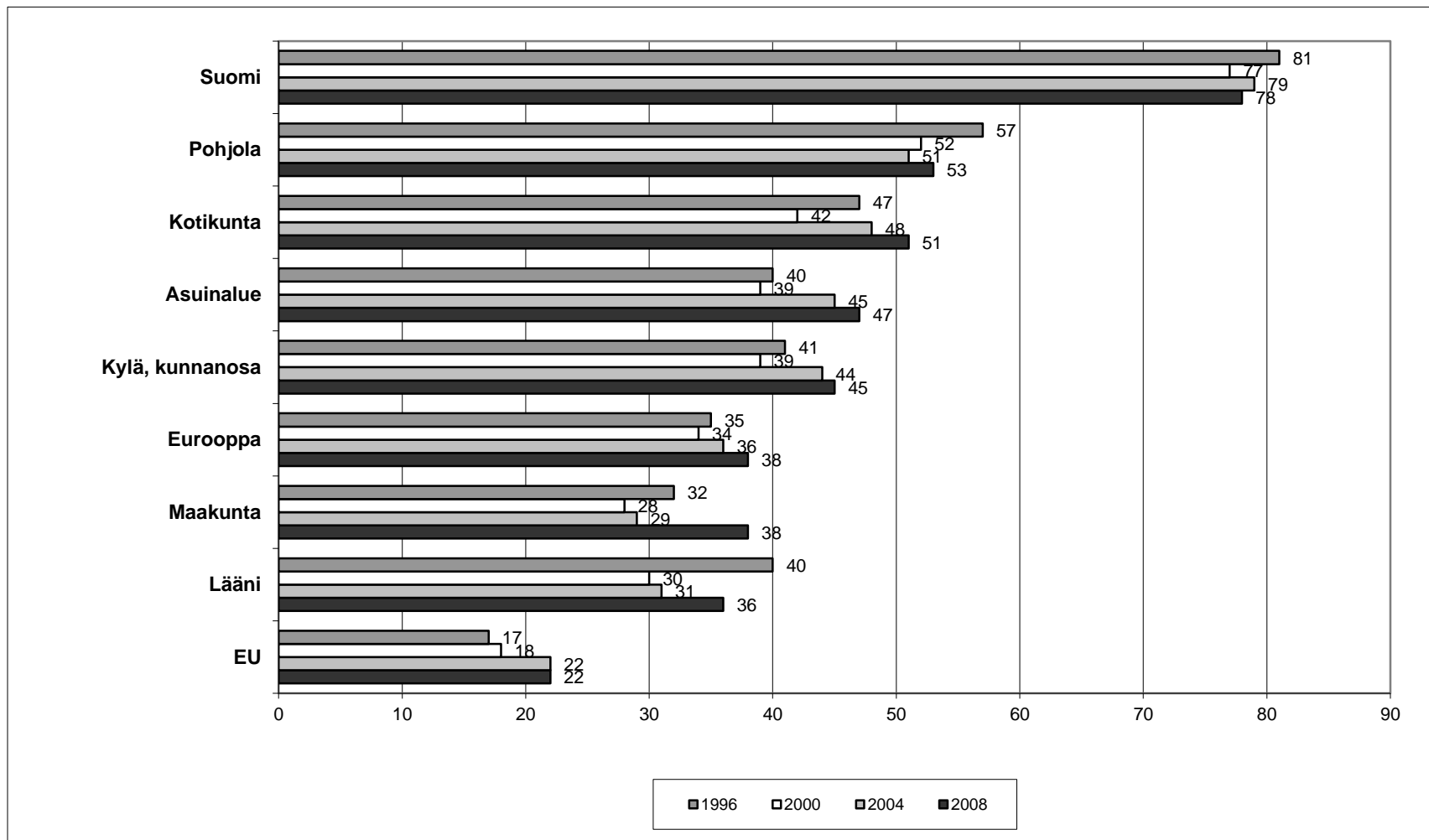
Lähde: Pekola-Sjöblom (2011): Kuntalaiset uudistuvissa kunnissa.



Kuntalaisten samastuminen erilaisiin alueellisiin kokonaisuuksiin 2008

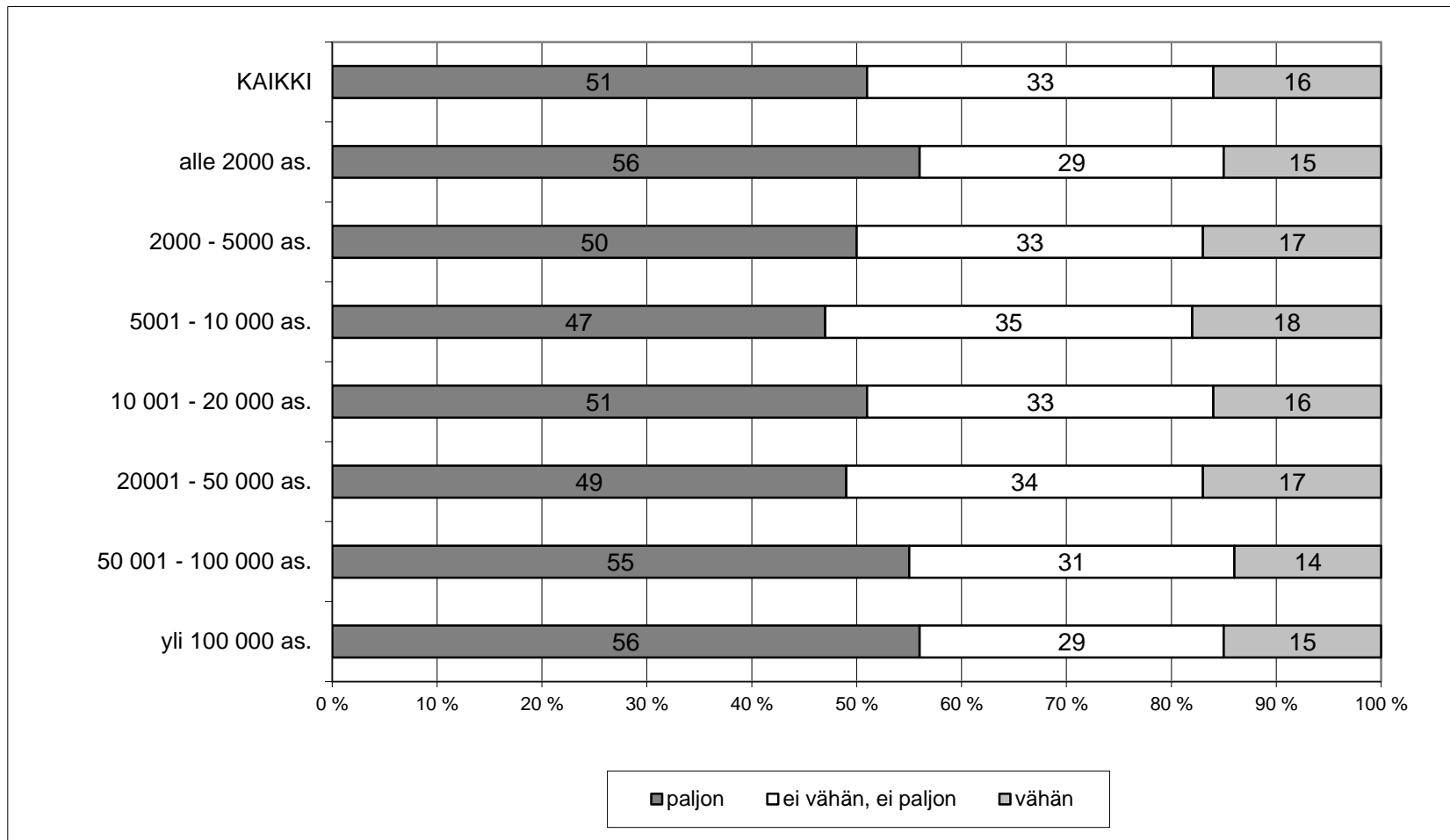


Kuntalaisten samastuminen erilaisiin alueellisiin kokonaisuuksiin 1996-2008



Kuntalaisten samaistuminen kotikuntaan 2008

Kuntakokoluokittainen tarkastelu



Kotikuntaan, kunnanosaan ja asuinalueeseen samaistuminen kuntaominaisuuksien mukaan tarkasteltuna vuonna 2008.

Korrelaatiot, tilastollinen merkitsevyys: ** (p < .01) merkitsevä, * (p < .05) melkein merkitsevä). N=65

	Samaistumiskohde:		
	Kotikunta	Kunnanosa tai kylä	Asuinalue (naapurusto, kortteli)
Väestöpohja:			
asukasluku 2008	.20	-.37**	-.16
asukasluvun muutos 2005-08, %	-.00	-.16	.10
pinta-ala	-.07	.06	-.16
taajama-aste 2005	-.05	-.50**	-.15
Väestön ikärakenne:			
0-6-vuotiaat, % väestöstä	-.03	-.02	.16
yli 64-vuotiaat, % väestöstä	.00	.27*	-.05
yli 84-vuotiaat, % väestöstä	.12	.30*	-.06
Väestön koulutus rakenne:			
ei-tutkinnon suorittaneet, %	-.19	.29*	.04
korkea-asteen tutkinnon suorittaneet, %	.20	-.16	.10
Väestön kielirakenne:			
ruotsinkieliset 2007, %	.13	.31*	.04
Työpaikkarakenne ja työllisyys:			
maatalous, %	.13	.54**	.21
jalostus, %	-.27*	-.21	-.02
palvelut, %	.12	-.22	-.13
työttömyysaste, %	-.28*	-.41**	-.34**
Talouden tunnuslukuja:			
tuloveroprosentti 2008	-.34**	-.02	.00
vuosikate, e/asukas	.08	-.11	.03
lainakanta, e/asukas	-.27*	-.11	.11
Valtuuston poliittiset voimasuhteet 2005-08:			
kokoomus, %	.13	-.16	.10
keskusta, %	.06	.18	.08
SDP, %	-.39**	-.47**	-.18
vihreät, %	-.10	-.33**	.02
RKP, %	.17	.42**	.01
PS, %	.09	.17	.19
Kuntavaalien äänestys% 2004	.19	.23	.23
Kuntaliitto Naisten osuus valtuutetuista, %	-.11	.13	.13

Kuntasamaistuminen suhteessa kuntalaisten arvioihin kotikunnan sijoittumisesta kuvitteellisessa "hyvä asua ja elää" –kilpailussa vuonna 2008.

Melko/erittäin paljon samaistuvien %-osuudet vastanneista (N=12 256).

	Kotikunta pärjää kuntien välisessä kuvitteellisessa "hyvä asua ja elää" –kilpailussa:			
Samaistuu kotikuntaan:	melko tai erittäin huonosti (%)	keskin-kertaisesti (%)	melko tai erittäin hyvin (%)	<i>Kaikki (%)</i>
vähän	36	17	9	<i>16</i>
keskinkertaisesti	35	40	27	<i>33</i>
paljon	29	43	64	<i>51</i>
<i>Kaikki</i>	<i>100%</i>	<i>100%</i>	<i>100%</i>	

Lähde: Pekola-Sjöblom (2011): Kuntalaiset uudistuvissa kunnissa.

Kotikuntaan, kunnanosaan ja asuinalueeseen samaistumisen yhteydet muihin kunta-asenteisiin 2008 kuntatasolla tarkasteltuna (N=65).

	Samaistuminen:		
	Kotikunta	Kunnan-osa, kylä	Asuinalue
Palvelutyytyväisyys	.42**	.41**	.33**
Luottamus päätöksentekoon	.48**	.45**	.32**
Osallistumistapojen vaikuttavuus	-.14	.06	.11
Tyytyväisyys omaan elämäntilanteeseen	.23	.26*	.32**
Kyky hoitaa asioita kunnan kanssa	.41**	.29*	.22
Kunta pärjääminen hyvä asua ja elää kilpailussa	.53**	.24	.22
Kiinnostus kuntansa kunnallispolitiikasta	-.14	.01	.24
Kunnan talous hyvin hoidettu	.49**	.40**	.21
Oman kunnan itsenäisyys niin tärkeä että on valmis sen takia tinkimään palveluista ja/tai hyväksymään veronkorotuksen	.19	.42**	.44**
Oma kunta tulisi liittää kuntaliitoksella toiseen kuntaan	-.16	-.25*	-.31*

Suurimman ja pienimmän kuntasamastumisen ARTTU-kunnat vuonna 2008 paljon/vähän samaistuvien %-osuuksien mukaan (sekä keskiarvot asteikolla 1-5).

Kotikuntaan paljon samaistuvia eniten:	%	k-a	Kunnanosaan, kylään paljon samaistuvia eniten:	%	k-a	Asuinalueeseen paljon samaistuvia eniten:	%	k-a
Muurla	70	3,80	Västanfjärd	61	3,41	Kuusjoki	62	3,71
Halsua	69	3,77	Vöyri-Maksamaa	60	3,60	Halsua	61	3,68
Vimpeli	66	3,71	Halsua	59	3,68	Sipoo	57	3,54
Lapua	62	3,72	Kemiö	59	3,56	Hollola	56	3,53
Oulu	61	3,65	Mustasaari	56	3,61	Kiikala	55	3,43
Seinäjäki	60	3,63	Hauho	55	3,68	Uurainen	55	3,41
Kemiö	60	3,62	Kuusjoki	55	3,50			
Kotikuntaan vähän samaistuvia eniten:	%	k-a	Kunnanosaan, kylään vähän samaistuvia eniten:	%	k-a	Asuinalueeseen vähän samaistuvia eniten:	%	k-a
Pohja	31	3,02	Harjavalta	31	3,17	Renko	38	3,15
Varkaus	35	3,12	Karjaa	36	3,16	Kemiö	38	2,95
Karkkila	37	3,24	Karkkila	37	3,07	Harjavalta	39	3,24
Karjaa	40	3,34	Hamina	38	3,20	Karkkila	40	3,16
Kirkkonummi	40	3,19	Vaasa	38	3,13	Pudasjärvi	40	3,15
Hamina	41	3,28	Varkaus	38	3,10	Suomusjärvi	40	3,23
			Hämeenlinna	39	3,17	Kisko	40	3,21
Kotikunta: min – max	31-70%	3,02-3,80	Kunnanosa: min – max	31-61%	3,07-3,68	Asuinalue: min – max	38-62%	2,95-3,71

Asuin-/kotikuntaansa paljon samaistuvien osuudet 11 tutkimuskunnassa v. 1996-2008

(1996-2004 aineisto; KuntaSuomi 2004 -kyselyt; Helander & Pekola-Sjöblom 2006)

	1996	2000	2004	2008	muutos 2004- 2008	muutos 1996- 2008
Haukipudas	34	36	41	43	+ 2%	+ 9%
Hämeenlinna	56	49	59	52	- 7%	- 4%
Kemiö	52	45	51	60	+ 9%	+ 8%
Kiikala	35	33	40	45	+ 5%	+ 10%
Kotka	52	40	51	52	+ 1%	0%
Pudasjärvi	40	34	43	49	+6%	+ 9%
Lappeenranta	57	52	50	59	+ 9%	+ 2%
Vaasa	56	49	60	55	- 5%	- 1%
Varkaus	39	38	41	35	- 6%	- 4%
Hamina *	38	38	45	41	- 4%	+ 3%
Vimpeli	53	45	51	66	+ 15%	+ 13%
Äänekoski **	35	31	44	43	- 1%	+ 8%

*Tulokset vuodelta 1996 ja 2000 Vehkalahden; liittyi Haminaan 2003

**Vuoteen 2004 asti Suolahti, joka liittyi Äänekoskeen 2007

Tietoa paikallisesta samaistumisesta ARTTU-tutkimuskunnissa 2008. (N=65)

Paikallisen samaistumisen kunnat; Melko tai erittäin paljon samaistuvia...	Kuntien lkm (N=65)
Kotikuntaan väh. 50%, asuinalueeseen ja k-osaan alle 50%	18
Kotikuntaan + asuinalueeseen tai k-osaan väh. 50%	10
Asuinalueeseen + k-osaan väh. 50%, kotikuntaan alle 50%	12
Kotikuntaan + asuinalueeseen + k-osaan väh. 50%	6
<i>Paikallisen samaistumisen kunnat yht.</i>	46 (71%)
<i>Vähäisen paikallisen samaistumisen kunnat:</i> Kotikuntaan + asuinalueeseen + k-osaan alle 50%	19 (29%)

Tietoa paikallisesta ja aluesamaistumisesta ARTTU-tutkimuskunnissa 2008. (N=65)

Alue- samaistuminen	Paikallissamaistuminen		yht.
	-	+	
-	16 kuntaa	39 kuntaa	<i>55 kuntaa</i>
+	3 kuntaa	7 kuntaa	<i>10 kuntaa</i>
<i>Yht.</i>	<i>19 kuntaa</i>	<i>46 kuntaa</i>	<i>65 kuntaa</i>

Paras-arviointitutkimusohjelma ARTTU

Lisätietoa tutkimusohjelmasta suomen- ja ruotsinkielisenä

Kuntaliiton nettisivuilla:

- www.kunnat.net/arttu
- www.kommunerna.net/arttu
- Sähköiset **ARTTUinfo -uutiskirjeet** neljä kertaa vuodessa

